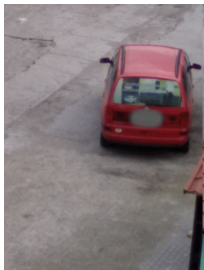


## PODRZUCIŁ PRALKĘ I SZYBKO ZAPŁACIŁ

Wpisany przez mł. str. Karol Hoffman

piątek, 02 października 2020 12:43 - Poprawiony piątek, 02 października 2020 13:06

---



W dniu 28.09.2020r. do dyżurnego SM wpłynęło zgłoszenie dotyczące podrzucenia elektroodpadu - i. Przy obudowie śmietnikowej przy ul. Traugutta została podrzuczona pralka. Funkcjonariusze Straży Miejskiej w Elblągu bardzo szybko w toku czynności ustalili kim był sprawca podrzucenia pralki. Strażnicy Miejscy dotarli do mężczyzny, który został ukarany mandatem karnym.

Pamiętajmy, że zużyty sprzęt elektroniczny podlega odpowiedniemu procesowi utylizacji i w naszym mieście jest wyznaczony specjalny punkt gromadzenia takich odpadów.

Punkt Selektywnego Zbierania Odpadów Komunalnych (PSZOK) prowadzony jest przez Zakład Utylizacji Odpadów Sp. z o.o. z siedzibą w Elblągu przy ul. Mazurskiej 42 w Elblągu i świadczy usługi w dni robocze:  
od poniedziałku do piątku w godzinach: 6:00 – 18:00  
w soboty w godzinach: 6:00 – 14:00

1. Właściciele nieruchomości zamieszkałych w zamian za uiszczaną opłatę za gospodarowanie odpadami komunalnymi mogą dostarczać do PSZOK następujące rodzaje odpadów:

- szkło,
- papier,
- tworzywa sztuczne, metale, opakowania wielomateriałowe,
- odpady ulegające biodegradacji ze szczególnym uwzględnieniem bioodpadów

## PODRZUCIŁ PRALKĘ I SZYBKO ZAPŁACIŁ

Wpisany przez mł. str. Karol Hoffman

piątek, 02 października 2020 12:43 - Poprawiony piątek, 02 października 2020 13:06

---

- popiół z palenisk domowych,
- przeterminowane lub niewykorzystane leki i chemikalia, paski z monitoringu poziomu cukru we krwi, igły i strzykawki,
- zużyte baterie i akumulatory,
- zużyty sprzęt elektryczny lub elektroniczny,
- meble i inne odpady wielkogabarytowe,
- zużyte opony w ilości nie większej niż 4 sztuki/na rok na gospodarstwo domowe,
- odpady budowlane i rozbiórkowe stanowiące odpady komunalne w ilości nie większej niż 1,5 Mg/na rok na gospodarstwo domowe.

2. Właściciele nieruchomości, na których nie zamieszkują mieszkańcy a powstają odpady komunalne, objęci przez Gminę Miasto Elbląg systemem gospodarowania odpadami komunalnymi, w zamian za uiszczaną opłatę za gospodarowanie odpadami komunalnymi mogą dostarczać do PSZOK następujące rodzaje odpadów:

- szkło,
- papier,
- tworzywa sztuczne, metale, opakowania wielomateriałowe,
- odpady zielone ulegające biodegradacji,

3. W PSZOK nie będą odbierane odpady pochodzące z działalności gospodarczej, w tym odpady opakowaniowe.

Właściciele nieruchomości objęci gminnym systemem gospodarki odpadami komunalnymi chcąc skorzystać z PSZOK bez ponoszenia dodatkowych opłat, przed wyładunkiem odpadów muszą wylegitymować się kopią deklaracji złożoną w Urzędzie Miejskim w Elblągu lub złożyć oświadczenie potwierdzające zamieszkanie na terenie Gminy Miasto Elbląg oraz uiszczenie opłaty za gospodarowanie odpadami komunalnymi. W przypadku stwierdzenia przez pracowników Spółki, że dostarczone odpady pochodzą z działalności gospodarczej odpady mogą zostać przyjęte za odpłatnością zgodnie z obowiązującym cennikiem usług.

